

WYKAZ ELEMENTÓW ZESPOŁU	Ciężar (kg): 140.16
Zespół: D/13	Długość (mm): 6561
	Ilość: 1

Element	Profil	Materiał	Ilość	Długość (mm)	Ciepła (kg)
106	L75*8	S235JR	1	320	2.88
107	L75*8	S235JR	1	320	2.88
108	SHS80*3	S235JR	2	950	12.49
109	SHS80*3	S235JR	5	790	28.36
112	SHS80*3	S235JR	2	6411	90.91
44.403	BL 60*62	S235JR	4	62	0.47

WYKAZ ELEMENTÓW ZESPOŁU	Ciężar (kg):	119.83
Zespół: D/14	Długość (mm):	5539
	Ilość:	1

Element	Profil	Materiál	Isoč	Długość (mm)	Ciepła (kg)
105	L75*8	S235JR	1	320	2,88
106	L75*8	S235JR	1	320	2,88
108	SHS80*3	S235JR	2	950	12,49
109	SHS80*3	S235JR	4	790	22,89
113	SHS80*3	S235JR	2	5389	76,24
p4403	BL6*62	S235JR	4	62	0,47

WYKAZ ELEMENTÓW ZESPOŁU		Ciężar (kg):	104.85
Zespół: D/16		Długość (mm):	4890
		Ilość:	1
Element	Profil	Materiał	Średn.
			Długość (mm)
			Ciepota (kg)

Element	Prófil	Materiał	Ilość	Drugoczo (mm)	Waga (kg)
105	L75*8	S235JR	1	320	2,88
106	L75*8	S235JR	1	320	2,88
108	SHS80*3	S235JR	2	950	12,49
109	SHS80*3	S235JR	3	790	17,02
117	SHS80*3	S235JR	2	4740	66,92
p4462	BL6*62	S235JR	4	62	0,47

WYKAZ ELEMENTÓW ZESPOŁU

Ciepłaz (kg): 127.92

Zespół: D/22

Długość (mm): 6046

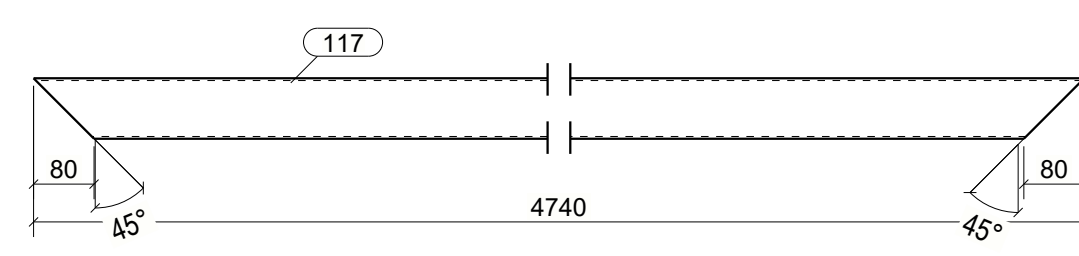
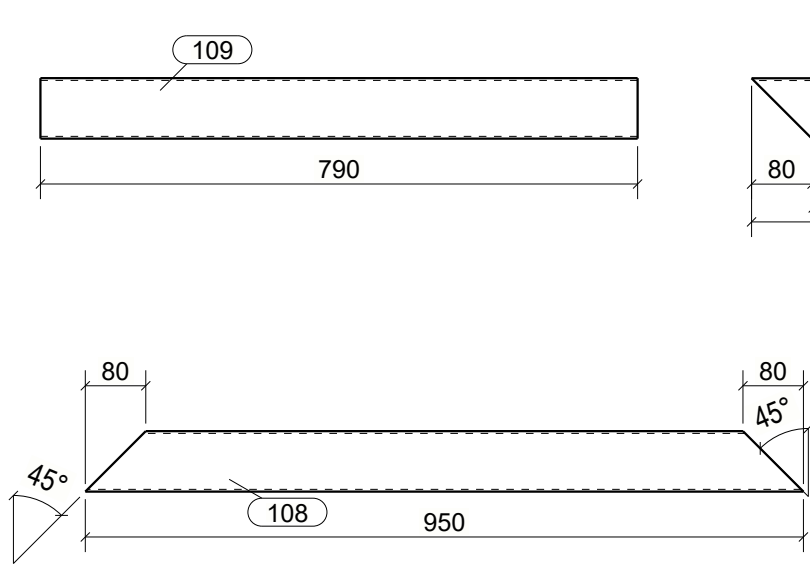
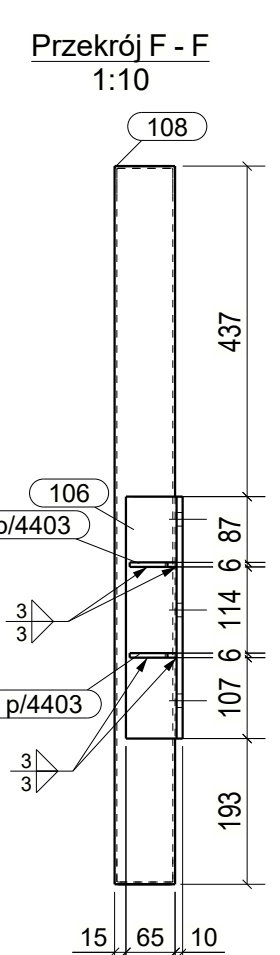
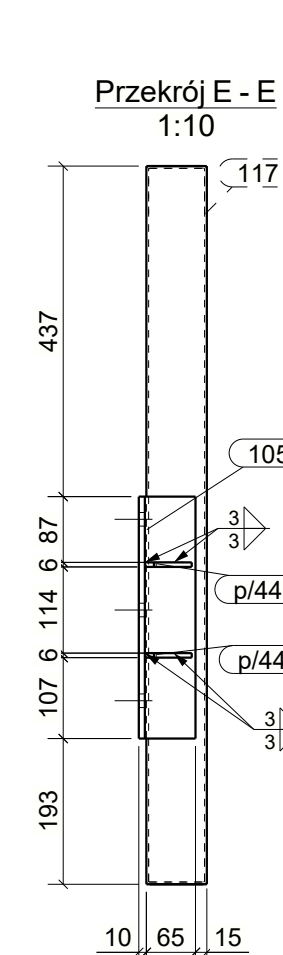
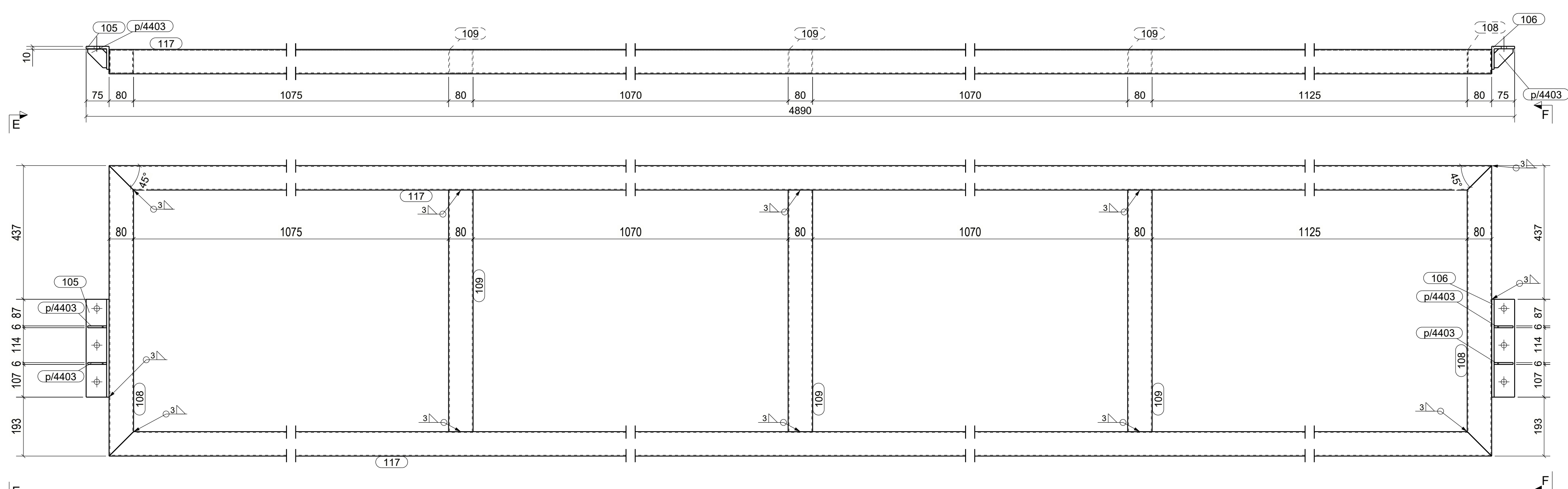
Ilość: 1

Element	Profil	Materiał	Ilość	Długość (mm)	Ciepłaz (kg)
106	L75*8	S235JR	1	320	2.88
106	SHS80*3	S235JR	2	950	12.50

109	SHS80*3	S235JR	4	790	22.69
116	SHS80*3	S235JR	1	5971	42.29
116	SHS80*3	S235JR	1	5971	42.30
367	L90*8	S235JR	2	130	2.83
104673	PL 6*62	S235JR	2	62	0.23

p4403	BL8/B2	SZ35,JK	2	B2	0.23
WYKAZ ELEMENTÓW ZESPOŁU			Ciężar (kg): 113.39		
Zespół: D/23			Długość (mm): 5090		
			Ilość: 1		

Element	Profil	Material	Isoř	Diagono (mm)	Cizbar (kg)
105	L75*8	S235JR	1	320	2.88
106	L75*8	S235JR	1	320	2.88
108	SHS80*3	S235JR	2	950	12.49
109	SHS80*3	S235JR	4	790	22.69
118	SHS80*3	S235JR	2	4940	69.79
p4403	BL6*62	S235JR	4	62	0.47



UWAGI:
1. KLASA KONSTRUKCJI STALOWEJ:
EXC2 WG PN-EN-1090-1 + A1 2012 / A1:2014-09 -
2. PODZIOM JAKOŚCI POŁĄCZEN SPAWANYCH: C WG PN-EN 25817
3. KONSTRUKCJE ZABEZPIECZYĆ ANTYKOROZYJNIE PRZEE MALOWANIE
ZESTAWEM FARB JEDNEGO PRODUCENTA PRZYJMUJĄC KOROZYJNOŚCI D2
POWIERZCHNIE OCZYścić DO STOPNIA Sa2,5 wg PN-ISO 8501-02
4. KOLOR WG WYTYCZNYCH INWESTORA

KOPROWANE, BEZ PŁASZCZA 2002Y, AUTORA, ZABRONIONE
 PRACOWNIA PROJEKTOWANIA I USŁUG INWESTYCYJNYCH ALFA
 Spółka z o.o. Spółka komandytowa
 50-226 LEGNICA, ul. LOKALNIA 19
 14.02.2020.171, info@alfa.pl, www.alfa.pl

PRZEBUDOWA BUDYNKU HANDLOWEGO
BIELSKO BIAŁA
UL. WARSZAWSKA 180

IMIE I NAZWISKO:	PODPIS:
PROJEKTANT: mgr inż. Daniel Mikutaniec	

w specjalności konstrukcyjno - budowlanej nr 155/DOS/12	
OPRACOWUJĄCY:	
mgr inż. Jacek Kadecki	
OPRACOWUJĄCY:	
mgr inż. Andrzej Popiel	

NAZWA RYSUNKU	BRANŻA
DASZEK ATTYKA 6	KONSTRUKCJA

ID PROJEKTU	STADIUM	DATA	SKALA	NR RYS
V-23	PW	27-05-24	1:10	K9/183
NAZWA PRUJ				ID REWIZJI
V/23_PW_N_K9_DASZEK ATTAKA 6_183				-